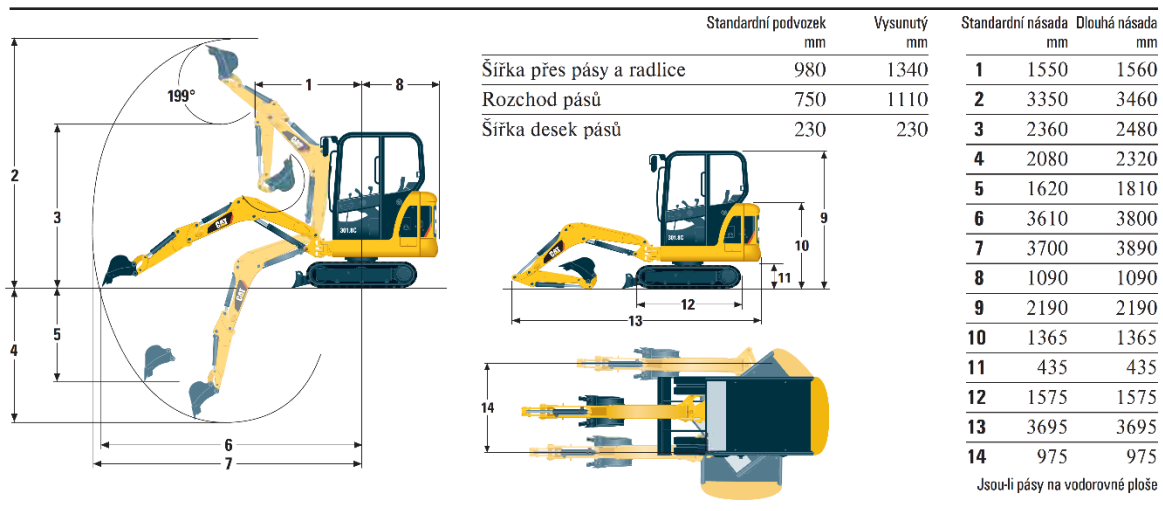


ZEMNÉ A VÝKOPOVÉ PRÁCE

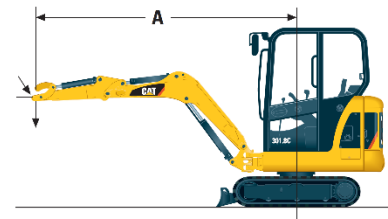
Minirýpadlo CAT 301.8C

- Práca s minibagrom s pracovnou lyžicou 400mm a 600mm
- Práca zo svahovacou lyžicou 1000mm v rovnom teréne
- Práca zo svahovacou lyžicou 1000mm v naklonenom teréne

Rozměry a nosnosti



Nosnost v úrovni terénu	Přes předek stroje	Přes bok stroje	Přes předek stroje	Přes bok stroje
A Poloměr závěsného bodu (mm)	2000		3000	
Standardní podvozek				
S radlicí na zemi (kg)	*787	362	*450	219
S radlicí zvednutou (kg)	515	329	300	201
Rozšířený podvozek (pouze 301.8)				
S radlicí na zemi (kg)	*782	580	*445	334
S radlicí zvednutou (kg)	524	536	303	311



* Omezení dáno spíše možností hydraulického systému než nebezpečím převrácení.
 Výše uvedené nosnosti souhlasí s hodnotami SAE jmenovitých nosností hydraulických rýpadel podle normy SAE J1097 a nepřekračují 87% nosnosti dané hydraulickým systémem nebo 75% zatížení při převrácení.
 Do tabulky není započtena hmotnost lopaty. Nosnosti pro standardní násadu.